

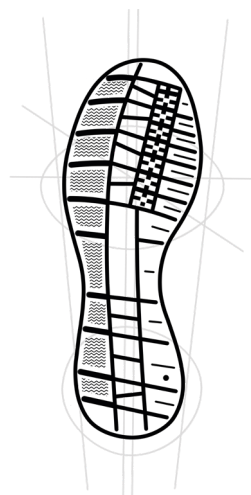


## PRODUKTINFORMATIONEN

- **Obermaterial** : 90% recyc. PET und Mikrofaser
- **Innenfutter** : Bambus und recyc. Polyester
- **Zehenschutzkappe** : Fiberglas
- **Zwischensohle** : 78% recyc. Verbundtextil
- **Sohle** : CARBON / PU mit Mono-Dichte
- **Lieferbare Größen** : 35 bis 50 (Weite L)
- **Artikelgrundnummer** : 8119

## BESONDERHEITEN

- LEMAITRE Memoryfoam-Einlegesohlen zu 78% recycelt
- hervorragende Bodenhaftung (SR - Slip Resistance)
- benzin- und ölresistente Sohle (FO - Resistance to Fuel and Oil)
- metallfrei - 0% metal
- ökologisch gestaltetet aus > 25% recycelten oder rückgewonnenen Materialien und Komponenten nach ISO-Norm 14021:2016



## LESG TRAINER

### SOHLEN-HIGHLIGHTS

- extrem leichte PU-Sohle mit Mono-Dichte
- federt Stöße ab und schont Rücken und Gelenke
- Sohle entwickelt für industrielle und urbane Untergründe
- profilierte Sohle für verstärkte Haftung
- extra flexible und leichte Sohle
- Sohle getestet und zertifiziert auf die Anforderung der zusätzlichen Rutschfestigkeit SR

### ANWENDUNGSBEREICHE

- Dienstleistungsunternehmen, Handwerk, Management, Logistik, Kundendienst, Vertrieb, Transport, Behörden und Verwaltungen



## EIGENSCHAFTEN SCHAFT

- **Obermaterial** : Mikrofaser, PET-Textil (90% recyc.)
- **Zunge** : Mikrofaser, PET-Textil (90% recyc.)
- **Innenfutter** : Bambus & recyceltes Polyester (61% recyc.)

## ARTIKEL

- **Name** : Eden noir S3S
- **Artikelgrundnummer** : 8119



## WEITERE INFORMATIONEN

- **Gewicht** : 475 g (pro Schuh in Größe 42)



## VERPACKUNG

- **von 35 bis 42**  
**Box** 315 x 220 x 123 mm  
**Karton** 635 x 445 x 315 mm  
 (10 Boxen pro Karton)
- **von 43 bis 50**  
**Box** 355 x 220 x 130 mm  
**Karton** 660 x 450 x 360 mm  
 (10 Boxen pro Karton)

## EIGENSCHAFTEN SOHLE

- **Name** : CARBON
- **Material** : Mono-PU (enthält recyceltes Polyol)
- **Sohle antistatisch**
- **Reibungskoeffizient (grundlegende Anforderungen)** :  
 Gleiten der Lauffläche nach hinten : 0,61 (Norm  $\geq 0,36$ )  
 Gleiten der Ferse nach vorne : 0,43 (Norm  $\geq 0,31$ )
- **Reibungskoeffizient (SR)** :  
 Gleiten der Lauffläche nach hinten : 0,48 (Norm  $\geq 0,22$ )  
 Gleiten der Ferse nach vorne : 0,27 (Norm  $\geq 0,19$ )

## EAN-NUMMERN

- |      |               |      |               |
|------|---------------|------|---------------|
| ▪ 35 | 3237154518359 | ▪ 43 | 3237154518434 |
| ▪ 36 | 3237154518366 | ▪ 44 | 3237154518441 |
| ▪ 37 | 3237154518373 | ▪ 45 | 3237154518458 |
| ▪ 38 | 3237154518380 | ▪ 46 | 3237154518465 |
| ▪ 39 | 3237154518397 | ▪ 47 | 3237154518472 |
| ▪ 40 | 3237154518403 | ▪ 48 | 3237154518489 |
| ▪ 41 | 3237154518410 | ▪ 49 | 3237154518496 |
| ▪ 42 | 3237154518427 | ▪ 50 | 3237154518502 |

## GRUNDLEGENDE UND ZUSÄTZLICHE ANFORDERUNGEN NACH NORM EN ISO 20345: 2022

<b>A</b> Antistatik (Antistatic)	<b>HI</b> Hitzeisolierung (Heat Isolation)	<b>PS</b> Widerstand gegen Durchstich (Perforation Resistance, Non-metallic Midsole, Small Nail)
<b>AN</b> Knöchelschutz (Ankle Protection)	<b>HRO</b> Verhalten gegen Kontakt Hitze (Heat Resistance Outsole)	<b>SC</b> Abriebfestigkeit der Überkappe (Scuff Cap)
<b>CI</b> Kälteisolierung (Cold Isolation)	<b>LG</b> Halt auf Leitern (Ladder Grip)	<b>SR</b> Rutschfestigkeit (Slip Resistance)
<b>CR</b> Schnittfestigkeit (Cut Resistance)	<b>M</b> Mittelfußschutz (Metatarsal Protection)	<b>WPA</b> Wasserdurchtritt und Wasseraufnahme (Water Penetration and Absorption)
<b>E</b> Energieaufnahme (Energy Absorption)	<b>P</b> Widerstand gegen Durchstich (Perforation Resistance, Steel Midsole)	<b>WR</b> Wasserdichtigkeit (Water Resistance)
<b>FO</b> Kraftstoffbeständigkeit (Resistance of Fuel and Oil)	<b>PL</b> Widerstand gegen Durchstich (Perforation Resistance, Non-metallic Midsole, Large Nail)	<b>WRU</b> Wasserdichtes Obermaterial (Water Resistant Upper)