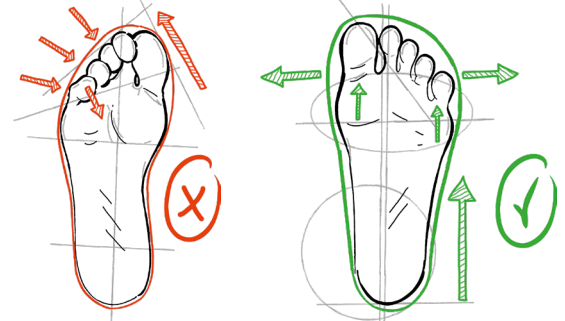




**40% mehr Kappenvolumen**  
im Vergleich zu handelsüblichen Zehenschutzkappen!



normaler Schuh

Level2-Schuh

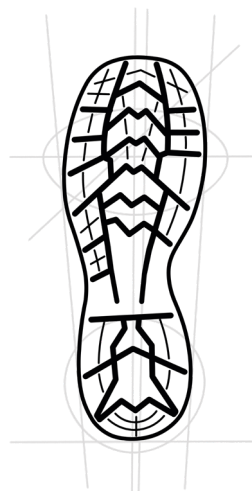


## PRODUKTINFORMATIONEN

- **Obermaterial** : Mikrofaser, TPU-Beschichtung
- **Innenfutter** : abriebfestes 3D-Mesh
- **Zehenschutzkappe** : Aluminium
- **Zwischensohle** : „Fibre-LS“
- **Sohle** : LEVEL2 / 2PU
- **Lieferbare Größen** : 35 bis 50 (Weite 3XL)
- **Artikelgrundnummer** : 8106

## BESONDERHEITEN

- ESD-Modell : Elektrischer Widerstand von < 35 MΩ
- Jump-LM® Fersenpolsterung
- 40% mehr Kappenvolumen
- hervorragende Bodenhaftung (SRC - Slip Resistance)
- benzin- und ölresistente Sohle (FO - Resistance to Fuel and Oil)
- zertifiziert für MEMORYfoam-Einlegesohlen, und OPUS semiorthopädische Einlegesohlen
- geeignet für eine Versorgung mit dem Springer-Einlagen-System nach DGUV Regel 112-191



## LEVEL<sup>2</sup>

### SOHLEN-HIGHLIGHTS

- integrierter Spitzenschutz
- Energieabsorption in der Ferse für einen rückfedernden Schub bei jedem Schritt
- eingearbeiteter Absatz
- 2 verschiedene Dichten Polyurethan für eine vollständige Stoßdämpfung
- Sohle für Innenräume und urbane Böden konzipiert, besonders flexibel und haltbar

### ANWENDUNGSBEREICHE

- Handwerk, Maschinenbau, Lager, Logistik, Elektronik- und Automobilsektor
- **Achtung** : ESD-Schuhe sind nicht geeignet bei Arbeiten an elektrischer Spannung führende Quellen. ESD-Schuhe schützen Gegenstände, nicht den Träger!



## EIGENSCHAFTEN SCHAFT

- **Obermaterial** : Mikrofaser, Textil, TPU-Beschichtung
- **Zunge** : Textil
- **Innenfutter** : atmungsaktives 3D-Mesh

## ARTIKEL

- **Name** : Michel low S3 ESD
- **Artikelgrundnummer** : 8106



## WEITERE INFORMATIONEN

- **Gewicht** : 540g (pro Schuh in Größe 42)

## VERPACKUNG

- |   |   |
|---|---|
| ▪ <b>von 35 bis 44</b>                                    | ▪ <b>von 45 bis 50</b>                                    |
| <b>Box</b> 315 x 220 x 125 mm                             | <b>Box</b> 355 x 235 x 125 mm                             |
| <b>Karton</b> 635 x 445 x 325 mm<br>(10 Boxen pro Karton) | <b>Karton</b> 660 x 450 x 360 mm<br>(10 Boxen pro Karton) |



## EIGENSCHAFTEN SOHLE

- **Name** : LEVEL2
- **Material** : PU/PU
- **Sohle antistatisch**
- **Reibungskoeffizient (SRA)** :  
Gleiten der Lauffläche nach vorne : 0,34 (Norm  $\geq 0,32$ )  
Gleiten der Ferse nach vorne : 0,33 (Norm  $\geq 0,28$ )
- **Reibungskoeffizient (SRB)** :  
Gleiten der Lauffläche nach vorne : 0,19 (Norm  $\geq 0,18$ )  
Gleiten der Ferse nach vorne : 0,14 (Norm  $\geq 0,13$ )

## EAN-NUMMERN

- |                           |                           |
|---------------------------|---------------------------|
| ▪ <b>35</b> 3237154471357 | ▪ <b>43</b> 3237154471432 |
| ▪ <b>36</b> 3237154471364 | ▪ <b>44</b> 3237154471449 |
| ▪ <b>37</b> 3237154471371 | ▪ <b>45</b> 3237154471456 |
| ▪ <b>38</b> 3237154471388 | ▪ <b>46</b> 3237154471463 |
| ▪ <b>39</b> 3237154471395 | ▪ <b>47</b> 3237154471470 |
| ▪ <b>40</b> 3237154471401 | ▪ <b>48</b> 3237154471487 |
| ▪ <b>41</b> 3237154471418 | ▪ <b>49</b> 3237154471494 |
| ▪ <b>42</b> 3237154471425 | ▪ <b>50</b> 3237154471500 |

## PERSONALISIERUNG

- auf einer Fläche von 60 x 25 mm kann dieser Schuh auf der Außenseite mit einem Logo versehen werden

## GRUNDLEGENDE UND ZUSÄTZLICHE ANFORDERUNGEN NACH NORM EN ISO 20345: 2011

<b>A</b> Antistatik (Antistatic)	<b>FO</b> Kraftstoffbeständigkeit (Resistance of Fuel and Oil)	<b>WR</b> Wasserdichtigkeit (Water Resistance)
<b>AN</b> Knöchelschutz (Ankle Protection)	<b>HI</b> Hitzeisolierung (Heat Isolation)	<b>WRU</b> Wasserdichtes Obermaterial (Water Resistant Upper)
<b>CI</b> Kälteisolierung (Cold Isolation)	<b>HRO</b> Verhalten gegen Kontakthitze (Heat Resistance Outsole)	<b>SRC</b> Rutschfestigkeit (SRC=SRA+SRB) (Slip Resistance A/B/C)
<b>CR</b> Schnittfestigkeit (Cut Resistance)	<b>M</b> Mittelfußschutz (Metatarsal Protection)	
<b>E</b> Energieaufnahme (Energy Absorption)	<b>P</b> Widerstand gegen Durchstich (Perforation Resistance)	