

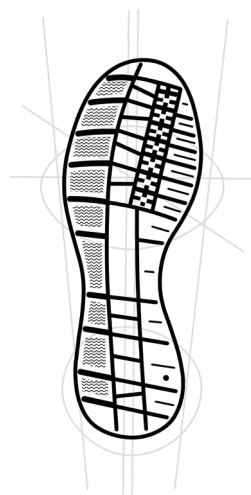


PRODUKTINFORMATIONEN

- **Obermaterial** : Mikrofaser mit Velourseffekt
- **Innenfutter** : atmungsaktive, perforierte Mikrofaser
- **Zehenschutzkappe** : Fiberglas
- **Zwischensohle** : „Fibre-LS“
- **Sohle** : CASUAL / 2PU
- **Lieferbare Größen** : 35 bis 50 (Weite L)
- **Artikelgrundnummer** : 8125

BESONDERHEITEN

- auch als Arbeitsschuh O2 erhältlich
- inklusive LEMAITRE MEMORYfoam-Einlegesohle
- hervorragende Bodenhaftung (SRC - Slip Resistance)
- benzin- und ölresistente Sohle (FO - Resistance to Fuel and Oil)
- zertifiziert für MEMORYfoam-Einlegesohlen, und OPUS semiorthopädische Einlegesohlen
- metallfrei - 0% metal



CASUAL

SOHLEN-HIGHLIGHTS

- große Auftrittfläche für optimal Stabilität
- federt Stöße ab und schont Rücken und Gelenke
- Sohle entwickelt für industrielle und urbane Untergründe
- profilierte Sohle für verstärkte Haftung
- extra flexible und leichte Sohle

ANWENDUNGSBEREICHE

- Dienstleistungsunternehmen, Handwerk, Management, Logistik, Kundendienst, Vertrieb Transport, Behörden und Verwaltungen



EIGENSCHAFTEN SCHAFT

- **Obermaterial** : Mikrofaser mit Velourseffekt
- **Zunge** : wasserabweisende Mikrofaser
- **Innenfutter** : atmungsaktive, perforierte Mikrofaser

ARTIKEL

- **Name** : Derby noir S3
- **Artikelgrundnummer** : 8125



WEITERE INFORMATIONEN

- **Gewicht** : 400 g (pro Schuh in Größe 42)



VERPACKUNG

- **von 35 bis 43**
Box 316 x 204 x 121 mm
Karton 635 x 445 x 325 mm
(10 Boxen pro Karton)
- **von 44 bis 50**
Box 345 x 230 x 122 mm
Karton 635 x 485 x 355 mm
(10 Boxen pro Karton)

EIGENSCHAFTEN SOHLE

- **Name** : CASUAL
- **Material** : PU/PU
- **Sohle antistatisch**
- **Reibungskoeffizient (SRA)** :
Gleiten der Lauffläche nach vorne : 0,34 (Norm $\geq 0,32$)
Gleiten der Ferse nach vorne : 0,31 (Norm $\geq 0,28$)
- **Reibungskoeffizient (SRB)** :
Gleiten der Lauffläche nach vorne : 0,22 (Norm $\geq 0,18$)
Gleiten der Ferse nach vorne : 0,20 (Norm $\geq 0,13$)

EAN-NUMMERN

- | | | | |
|------|---------------|------|---------------|
| ▪ 35 | 3237154464359 | ▪ 43 | 3237154464434 |
| ▪ 36 | 3237154464366 | ▪ 44 | 3237154464441 |
| ▪ 37 | 3237154464373 | ▪ 45 | 3237154464458 |
| ▪ 38 | 3237154464380 | ▪ 46 | 3237154464465 |
| ▪ 39 | 3237154464397 | ▪ 47 | 3237154464472 |
| ▪ 40 | 3237154464403 | ▪ 48 | 3237154464489 |
| ▪ 41 | 3237154464410 | ▪ 49 | 3237154464496 |
| ▪ 42 | 3237154464427 | ▪ 50 | 3237154464502 |

GRUNDLEGENDE UND ZUSÄTZLICHE ANFORDERUNGEN NACH NORM EN ISO 20345: 2011

A Antistatik (Antistatic)	FO Kraftstoffbeständigkeit (Resistance of Fuel and Oil)	WR Wasserdichtigkeit (Water Resistance)
AN Knöchelschutz (Ankle Protection)	HI Hitzeisolierung (Heat Isolation)	WRU Wasserdichtes Obermaterial (Water Resistant Upper)
CI Kälteisolierung (Cold Isolation)	HRO Verhalten gegen Kontakthitze (Heat Resistance Outsole)	SRC Rutschfestigkeit (SRC=SRA+SRB) (Slip Resistance A/B/C)
CR Schnittfestigkeit (Cut Resistance)	M Mittelfußschutz (Metatarsal Protection)	
E Energieaufnahme (Energy Absorption)	P Widerstand gegen Durchstich (Perforation Resistance)	