

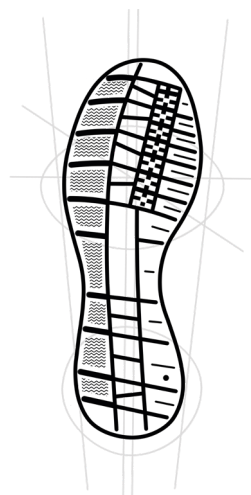


PRODUKTINFORMATIONEN

- **Obermaterial** : 90% recyc. PET und Mikrofaser
- **Innenfutter** : Bambus und recyc. Polyester
- **Zehenschutzkappe** : Fiberglas
- **Zwischensohle** : 78% recyc. Verbundtextil
- **Sohle** : CARBON / PU mit Mono-Dichte
- **Lieferbare Größen** : 35 bis 50 (Weite L)
- **Artikelgrundnummer** : 8123

BESONDERHEITEN

- LEMAITRE Memoryfoam-Einlegesohlen zu 78% recycelt
- hervorragende Bodenhaftung (SR - Slip Resistance)
- benzin- und ölresistente Sohle (FO - Resistance to Fuel and Oil)
- metallfrei - 0% metal
- ökologisch gestaltetet aus > 25% recycelten oder rückgewonnenen Materialien und Komponenten nach ISO-Norm 14021:2016



LESG TRAINER

SOHLEN-HIGHLIGHTS

- extrem leichte PU-Sohle mit Mono-Dichte
- federt Stöße ab und schont Rücken und Gelenke
- Sohle entwickelt für industrielle und urbane Untergründe
- profilierte Sohle für verstärkte Haftung
- extra flexible und leichte Sohle
- Sohle getestet und zertifiziert auf die Anforderung der zusätzlichen Rutschfestigkeit SR

ANWENDUNGSBEREICHE

- Dienstleistungsunternehmen, Handwerk, Management, Logistik, Kundendienst, Vertrieb, Transport, Behörden und Verwaltungen



EIGENSCHAFTEN SCHAFT

- **Obermaterial** : Mikrofaser, PET-Textil (90% recyc.)
- **Zunge** : Mikrofaser, PET-Textil (90% recyc.)
- **Innenfutter** : Bambus & recyceltes Polyester (61% recyc.)

ARTIKEL

- **Name** : Planet bas bleu S3S
- **Artikelgrundnummer** : 8123



WEITERE INFORMATIONEN

- **Gewicht** : 454 g (pro Schuh in Größe 42)



VERPACKUNG

- **von 35 bis 42**
Box 315 x 220 x 123 mm
Karton 635 x 445 x 315 mm
 (10 Boxen pro Karton)
- **von 43 bis 50**
Box 355 x 220 x 130 mm
Karton 660 x 450 x 360 mm
 (10 Boxen pro Karton)

EIGENSCHAFTEN SOHLE

- **Name** : CARBON
- **Material** : Mono-PU (enthält recyceltes Polyol)
- **Sohle antistatisch**
- **Reibungskoeffizient (grundlegende Anforderungen)** :
 Gleiten der Lauffläche nach hinten : 0,61 (Norm $\geq 0,36$)
 Gleiten der Ferse nach vorne : 0,43 (Norm $\geq 0,31$)
- **Reibungskoeffizient (SR)** :
 Gleiten der Lauffläche nach hinten : 0,48 (Norm $\geq 0,22$)
 Gleiten der Ferse nach vorne : 0,27 (Norm $\geq 0,19$)

EAN-NUMMERN

- | | | | |
|------|---------------|------|---------------|
| ▪ 35 | 3237154520352 | ▪ 43 | 3237154520437 |
| ▪ 36 | 3237154520369 | ▪ 44 | 3237154520444 |
| ▪ 37 | 3237154520376 | ▪ 45 | 3237154520451 |
| ▪ 38 | 3237154520383 | ▪ 46 | 3237154520468 |
| ▪ 39 | 3237154520390 | ▪ 47 | 3237154520475 |
| ▪ 40 | 3237154520406 | ▪ 48 | 3237154520482 |
| ▪ 41 | 3237154520413 | ▪ 49 | 3237154520499 |
| ▪ 42 | 3237154520420 | ▪ 50 | 3237154520505 |

GRUNDLEGENDE UND ZUSÄTZLICHE ANFORDERUNGEN NACH NORM EN ISO 20345: 2022

| | | |
|-------------------------------------------------------------------|-----------------------------------------------------------------------------------------------------|-----------------------------------------------------------------------------------------------------|
| A Antistatik (Antistatic) | HI Hitzeisolierung (Heat Isolation) | PS Widerstand gegen Durchstich (Perforation Resistance, Non-metallic Midsole, Small Nail) |
| AN Knöchelschutz (Ankle Protection) | HRO Verhalten gegen Kontakt Hitze (Heat Resistance Outsole) | SC Abriebfestigkeit der Überkappe (Scuff Cap) |
| CI Kälteisolierung (Cold Isolation) | LG Halt auf Leitern (Ladder Grip) | SR Rutschfestigkeit (Slip Resistance) |
| CR Schnittfestigkeit (Cut Resistance) | M Mittelfußschutz (Metatarsal Protection) | WPA Wasserdurchtritt und Wasseraufnahme (Water Penetration and Absorption) |
| E Energieaufnahme (Energy Absorption) | P Widerstand gegen Durchstich (Perforation Resistance, Steel Midsole) | WR Wasserdichtigkeit (Water Resistance) |
| FO Kraftstoffbeständigkeit (Resistance of Fuel and Oil) | PL Widerstand gegen Durchstich (Perforation Resistance, Non-metallic Midsole, Large Nail) | WRU Wasserdichtes Obermaterial (Water Resistant Upper) |