

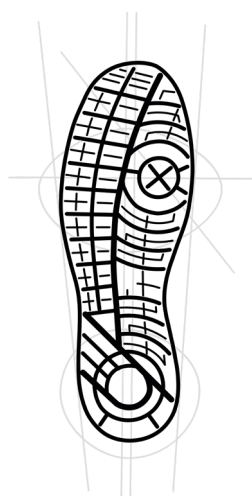


PRODUKTINFORMATIONEN

- **Obermaterial** : Textil-/Veloursledermix
- **Innenfutter** : abriebfestes Textil
- **Zehenschutzkappe** : Aluminium
- **Zwischensohle** : „Fibre-LS“
- **Sohle** : STREET / 2PU
- **Lieferbare Größen** : 36 bis 48 (Weite L)
- **Artikelgrundnummer** : 1985

BESONDERHEITEN

- ESD-Modell : Elektrischer Widerstand von < 35 MΩ
- hervorragende Bodenhaftung (SRC - Slip Resistance)
- benzin- und ölresistente Sohle (FO - Resistance to Fuel and Oil)
- zertifiziert für MEMORYfoam-Einlegesohlen, und OPUS semiorthopädische Einlegesohlen
- geeignet für eine Versorgung mit dem Springer-Einlagen-System nach DGUV Regel 112-191



STREET

SOHLEN-HIGHLIGHTS

- breite und flache Sohle mit hoher Stabilität auf Innenböden und in städtischen Bereichen
- Stoßdämpfung in der Ferse zum Schutz vor Muskelermüdung
- asymmetrisches Profil mit 3 mm Tiefe für eine höhere Rutschfestigkeit
- 2PU-Sohle : Polyurethan in 2 Dichten für perfekten Komfort

ANWENDUNGSBEREICHE

- Leichtindustrie, Logistik, Handling, Transport, Elektronik- und Automobilsektor
- **Achtung** : ESD-Schuhe sind nicht geeignet bei Arbeiten an elektrischer Spannung führende Quellen. ESD-Schuhe schützen Gegenstände, nicht den Träger!



EIGENSCHAFTEN SCHAFT

- **Obermaterial** : Textil-/Veloursledermix
- **Zunge** : abriebfestes Textil
- **Innenfutter** : abriebfestes Textil

ARTIKEL

- **Name** : Space Blue S3 ESD
- **Artikelgrundnummer** : 1985



WEITERE INFORMATIONEN

- **Gewicht** : 545 g (pro Schuh in Größe 42)



VERPACKUNG

- **von 38 bis 48**
Box 360 x 220 x 135 mm
Karton 680 x 460 x 370 mm
(10 Boxen pro Karton)

EIGENSCHAFTEN SOHLE

- **Name** : STREET
- **Material** : PU/PU
- **Sohle antistatisch**
- **Reibungskoeffizient (SRA)** :
Gleiten der Lauffläche nach vorne : 0,42 (Norm $\geq 0,32$)
Gleiten der Ferse nach vorne : 0,40 (Norm $\geq 0,28$)
- **Reibungskoeffizient (SRB)** :
Gleiten der Lauffläche nach vorne : 0,30 (Norm $\geq 0,18$)
Gleiten der Ferse nach vorne : 0,16 (Norm $\geq 0,13$)

EAN-NUMMERN

- | | | | |
|------|---------------|------|---------------|
| ▪ 38 | 3237154144381 | ▪ 44 | 3237154144442 |
| ▪ 39 | 3237154144398 | ▪ 45 | 3237154144459 |
| ▪ 40 | 3237154144404 | ▪ 46 | 3237154144466 |
| ▪ 41 | 3237154144411 | ▪ 47 | 3237154144473 |
| ▪ 42 | 3237154144428 | ▪ 48 | 3237154144480 |
| ▪ 43 | 3237154144435 | | |

GRUNDLEGENDE UND ZUSÄTZLICHE ANFORDERUNGEN NACH NORM EN ISO 20345: 2011

A Antistatik (Antistatic)	FO Kraftstoffbeständigkeit (Resistance of Fuel and Oil)	WR Wasserdichtigkeit (Water Resistance)
AN Knöchelschutz (Ankle Protection)	HI Hitzeisolierung (Heat Isolation)	WRU Wasserdichtes Obermaterial (Water Resistant Upper)
CI Kälteisolierung (Cold Isolation)	HRO Verhalten gegen Kontakthitze (Heat Resistance Outsole)	
CR Schnittfestigkeit (Cut Resistance)	M Mittelfußschutz (Metatarsal Protection)	SRC Rutschfestigkeit (SRC=SRA+SRB) (Slip Resistance A/B/C)
E Energieaufnahme (Energy Absorption)	P Widerstand gegen Durchstich (Perforation Resistance)	