

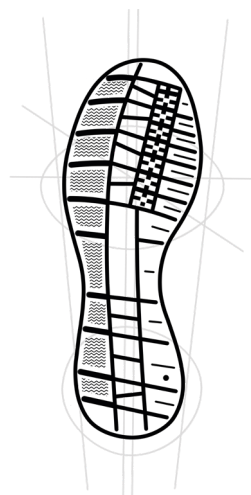


PRODUKTINFORMATIONEN

- **Obermaterial** : 90% recyc. PET und Mikrofaser
- **Innenfutter** : Bambus und recyc. Polyester
- **Zehenschutzkappe** : Fiberglas
- **Zwischensohle** : 78% recyc. Verbundtextil
- **Sohle** : CARBON / PU mit Mono-Dichte
- **Lieferbare Größen** : 35 bis 50 (Weite L)
- **Artikelgrundnummer** : 8117

BESONDERHEITEN

- LEMAITRE Memoryfoam-Einlegesohlen zu 78% recycelt
- hervorragende Bodenhaftung (SR - Slip Resistance)
- benzin- und ölresistente Sohle (FO - Resistance to Fuel and Oil)
- metallfrei - 0% metal
- ökologisch gestaltetet aus > 25% recycelten oder rückgewonnenen Materialien und Komponenten nach ISO-Norm 14021:2016



LESG TRAINER

SOHLEN-HIGHLIGHTS

- extrem leichte PU-Sohle mit Mono-Dichte
- federt Stöße ab und schont Rücken und Gelenke
- Sohle entwickelt für industrielle und urbane Untergründe
- profilierte Sohle für verstärkte Haftung
- extra flexible und leichte Sohle
- Sohle getestet und zertifiziert auf die Anforderung der zusätzlichen Rutschfestigkeit SR

ANWENDUNGSBEREICHE

- Dienstleistungsunternehmen, Handwerk, Management, Logistik, Kundendienst, Vertrieb, Transport, Behörden und Verwaltungen



EIGENSCHAFTEN SCHAFT

- **Obermaterial** : Mikrofaser, PET-Textil (90% recyc.)
- **Zunge** : Mikrofaser, PET-Textil (90% recyc.)
- **Innenfutter** : Bambus & recyceltes Polyester (61% recyc.)

ARTIKEL

- **Name** : Eden gris S3S
- **Artikelgrundnummer** : 8117



WEITERE INFORMATIONEN

- **Gewicht** : 479 g (pro Schuh in Größe 42)



VERPACKUNG

- | | |
|----------------------------------|----------------------------------|
| ▪ von 35 bis 42 | ▪ von 43 bis 50 |
| Box 315 x 220 x 123 mm | Box 355 x 220 x 130 mm |
| Karton 635 x 445 x 315 mm | Karton 660 x 450 x 360 mm |
| (10 Boxen pro Karton) | (10 Boxen pro Karton) |

EIGENSCHAFTEN SOHLE

- **Name** : CARBON
- **Material** : Mono-PU (enthält recyceltes Polyol)
- **Sohle antistatisch**
- **Reibungskoeffizient (grundlegende Anforderungen)** :
Gleiten der Lauffläche nach hinten : 0,61 (Norm $\geq 0,36$)
Gleiten der Ferse nach vorne : 0,43 (Norm $\geq 0,31$)
- **Reibungskoeffizient (SR)** :
Gleiten der Lauffläche nach hinten : 0,48 (Norm $\geq 0,22$)
Gleiten der Ferse nach vorne : 0,27 (Norm $\geq 0,19$)

EAN-NUMMERN

- | | | | |
|-------------|---------------|-------------|---------------|
| ▪ 35 | 3237154519356 | ▪ 43 | 3237154519431 |
| ▪ 36 | 3237154519363 | ▪ 44 | 3237154519448 |
| ▪ 37 | 3237154519370 | ▪ 45 | 3237154519455 |
| ▪ 38 | 3237154519387 | ▪ 46 | 3237154519462 |
| ▪ 39 | 3237154519394 | ▪ 47 | 3237154519479 |
| ▪ 40 | 3237154519400 | ▪ 48 | 3237154519486 |
| ▪ 41 | 3237154519417 | ▪ 49 | 3237154519493 |
| ▪ 42 | 3237154519424 | ▪ 50 | 3237154519509 |

GRUNDLEGENDE UND ZUSÄTZLICHE ANFORDERUNGEN NACH NORM EN ISO 20345: 2022

A Antistatik (Antistatic)	HI Hitzeisolierung (Heat Isolation)	PS Widerstand gegen Durchstich (Perforation Resistance, Non-metallic Midsole, Small Nail)
AN Knöchelschutz (Ankle Protection)	HRO Verhalten gegen Kontakt Hitze (Heat Resistance Outsole)	SC Abriebfestigkeit der Überkappe (Scuff Cap)
CI Kälteisolierung (Cold Isolation)	LG Halt auf Leitern (Ladder Grip)	SR Rutschfestigkeit (Slip Resistance)
CR Schnittfestigkeit (Cut Resistance)	M Mittelfußschutz (Metatarsal Protection)	WPA Wasserdurchtritt und Wasseraufnahme (Water Penetration and Absorption)
E Energieaufnahme (Energy Absorption)	P Widerstand gegen Durchstich (Perforation Resistance, Steel Midsole)	WR Wasserdichtigkeit (Water Resistance)
FO Kraftstoffbeständigkeit (Resistance of Fuel and Oil)	PL Widerstand gegen Durchstich (Perforation Resistance, Non-metallic Midsole, Large Nail)	WRU Wasserdichtes Obermaterial (Water Resistant Upper)