

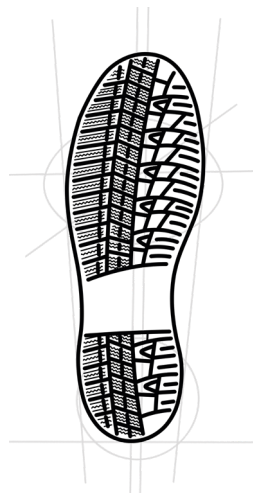


PRODUKTINFORMATIONEN

- **Obermaterial** : Wabentextil und Mikrofaser
- **Innenfutter** : atmungsaktives Mesh
- **Zehenschutzkappe** : Fiberglas
- **Zwischensohle** : „Fibre-LS“, metallfrei
- **Sohle** : ParaBolic®-PARABOLIGHT / 2PU
- **Lieferbare Größen** : 35 bis 42 (Weite S)
- **Artikelgrundnummer** : 8005

BESONDERHEITEN

- metallfrei - 0% metal
- hervorragende Bodenhaftung (SRC - Slip Resistance C)
- benzin- und ölresistente Sohle (FO - Resistance to Fuel and Oil)
- zertifiziert für MEMORYfoam-Einlegesohlen, und OPUS semiorthopädische Einlegesohlen
- geeignet für eine Versorgung mit dem Springer-Einlagen-System nach DGUV Regel 112-191



PARABOLIGHT

SOHLEN-HIGHLIGHTS

- speziell für den Damenfuß entwickelt : bequeme, schmale Paßform
- für Industrieböden und städtischen Böden
- Parabolic® Patent : Anti-Ermüdungs-Federeffekt, verbesserte Stabilität
- Strukturiertes Sommer- / Winterreifenprofil : 40% mehr Bodenhaftung im Vergleich zu den Standardanforderungen
- Zahlreiche flexible Einkerbungen : Sohle sehr gut für kniende Arbeiten geeignet, leicht abgesetzte Ferse

ANWENDUNGSBEREICHE

- Instandhaltung, Logistik, Dienstleistungen, Leichtindustrie und Nacharbeiten, Zeitarbeit, Vertrieb, Transport



EIGENSCHAFTEN SCHAFT

- **Obermaterial** : Wabentextil und Mikrofaser
- **Innenfutter** : atmungsaktives Mesh

ARTIKEL

- **Name** : Reseda gris S1P
- **Artikelgrundnummer** : 8005



WEITERE INFORMATIONEN

- **Gewicht** : 325 g (pro Schuh in Größe 37)



VERPACKUNG

- **von 35 bis 42**
Box 315 x 199 x 101 mm
Karton 565 x 415 x 325 mm
(10 Boxen pro Karton)

EIGENSCHAFTEN SOHLE

- **Name** : PARABOLIGHT
- **Material** : Polyurethan / Polyurethan
- **Sohle antistatisch**
- **Reibungskoeffizient (SRA)** :
Gleiten der Lauffläche nach vorne : 0,33 (Norm \geq 0,32)
Gleiten der Ferse nach vorne : 0,36 (Norm \geq 0,28)
- **Reibungskoeffizient (SRB)** :
Gleiten der Lauffläche nach vorne : 0,23 (Norm \geq 0,18)
Gleiten der Ferse nach vorne : 0,21 (Norm \geq 0,13)

EAN-NUMMERN

- **35** 3237154029350
- **36** 3237154029367
- **37** 3237154029374
- **38** 3237154029381
- **39** 3237154029398
- **40** 3237154029404
- **41** 3237154029411
- **42** 3237154029428

GRUNDLEGENDE UND ZUSÄTZLICHE ANFORDERUNGEN NACH NORM EN ISO 20345: 2011

A Antistatik (Antistatic)	FO Kraftstoffbeständigkeit (Resistance of Fuel and Oil)	WR Wasserdichtigkeit (Water Resistance)
AN Knöchelschutz (Ankle Protection)	HI Hitzeisolierung (Heat Isolation)	WRU Wasserdichtes Obermaterial (Water Resistant Upper)
CI Kälteisolierung (Cold Isolation)	HRO Verhalten gegen Kontakthitze (Heat Resistance Outsole)	
CR Schnittfestigkeit (Cut Resistance)	M Mittelfußschutz (Metatarsal Protection)	SRC Rutschfestigkeit (SRC=SRA+SRB) (Slip Resistance A/B/C)
E Energieaufnahme (Energy Absorption)	P Widerstand gegen Durchstich (Perforation Resistance)	