



PRODUKTINFORMATIONEN

- **Obermaterial** : edles Glattleder
- **Innenfutter** : abriebfestes Textil
- **Zehenschutzkappe** : Polycarbonat
- **Zwischensohle** : „Fibre-LS“, metallfrei
- **Sohle** : BUSINESS / 2PU
- **Lieferbare Größen** : 38 bis 47 (Weite XL)
- **Artikelgrundnummer** : 1054

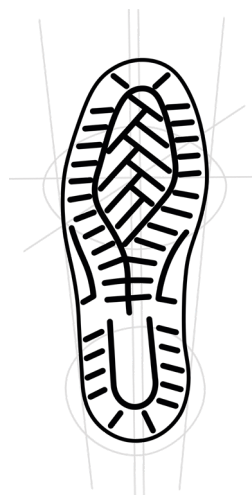
BESONDERHEITEN

- metallfrei - 0% metal
- hervorragende Bodenhaftung (SRC - Slip Resistance C)
- benzin- und ölresistente Sohle (FO - Resistance to Fuel and Oil)
- besonders vielfältig einsetzbar

BUSINESS

SOHLEN-HIGHLIGHTS

- breite und bequeme Passform
- abgeschrägter Rand : klassische, zeitlose Linie, dünne und elegante Sohle
- Stoßdämpfer in der Ferse : Unterstützung für einen stark beanspruchten Bereich
- erweiterte Auftrittfläche und Unterstützung des Längsgewölbes : hohe Stabilität und Vorbeugung von Muskel-Skelett-Erkrankungen



ANWENDUNGSBEREICHE

- Dienstleistungen, Überwachung, Logistik, geeignet für Bereiche mit Metalldetektoren



EIGENSCHAFTEN SCHAFT

- **Obermaterial** : edles Glattleder
- **Zunge** : Glattleder
- **Innenfutter** : abriebfestes Textil

ARTIKEL

- **Name** : Vega S3
- **Artikelgrundnummer** : 1054



WEITERE INFORMATIONEN

- **Gewicht** : 474 g (pro Schuh in Größe 42)

VERPACKUNG

- | | |
|---|---|
| ▪ von 38 bis 43 | ▪ von 44 bis 47 |
| Box 315 x 220 x 125 mm | Box 355 x 220 x 130 mm |
| Karton 635 x 445 x 325 mm
(10 Boxen pro Karton) | Karton 660 x 450 x 360 mm
(10 Boxen pro Karton) |



EIGENSCHAFTEN SOHLE

- **Name** : BUSINESS
- **Material** : Polyurethan / Polyurethan
- **Sohle antistatisch**
- **Reibungskoeffizient (SRA)** :
Gleiten der Lauffläche nach vorne : 0,47 (Norm $\geq 0,32$)
Gleiten der Ferse nach vorne : 0,50 (Norm $\geq 0,28$)
- **Reibungskoeffizient (SRB)** :
Gleiten der Lauffläche nach vorne : 0,21 (Norm $\geq 0,18$)
Gleiten der Ferse nach vorne : 0,20 (Norm $\geq 0,13$)

EAN-NUMMERN

- | | | | |
|-------------|---------------|-------------|---------------|
| ▪ 38 | 3237153595382 | ▪ 43 | 3237153595436 |
| ▪ 39 | 3237153595399 | ▪ 44 | 3237153595443 |
| ▪ 40 | 3237153595405 | ▪ 45 | 3237153595450 |
| ▪ 41 | 3237153595412 | ▪ 46 | 3237153595467 |
| ▪ 42 | 3237153595429 | ▪ 47 | 3237153595474 |

GRUNDLEGENDE UND ZUSÄTZLICHE ANFORDERUNGEN NACH NORM EN ISO 20345: 2011

A Antistatik (Antistatic)	FO Kraftstoffbeständigkeit (Resistance of Fuel and Oil)	WR Wasserdichtigkeit (Water Resistance)
AN Knöchelschutz (Ankle Protection)	HI Hitzeisolierung (Heat Isolation)	WRU Wasserdichtes Obermaterial (Water Resistant Upper)
CI Kälteisolierung (Cold Isolation)	HRO Verhalten gegen Kontakthitze (Heat Resistance Outsole)	SRC Rutschfestigkeit (SRC=SRA+SRB) (Slip Resistance A/B/C)
CR Schnittfestigkeit (Cut Resistance)	M Mittelfußschutz (Metatarsal Protection)	
E Energieaufnahme (Energy Absorption)	P Widerstand gegen Durchstich (Perforation Resistance)	