

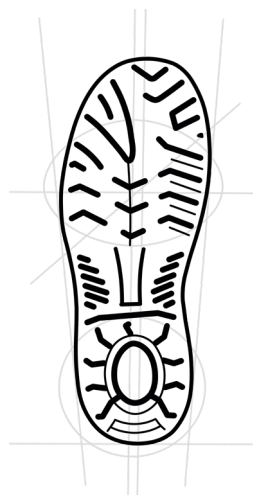


## PRODUKTINFORMATIONEN

- **Obermaterial** : Rindnarbenleder und PU-getränkte Überkappe
- **Innenfutter** : Mesh
- **Zehenschutzkappe** : Stahl
- **Zwischensohle** : Stahl
- **Sohle** : SAFETIX / 2PU
- **Lieferbare Größen** : 36 bis 48 (Weite L)
- **Artikelgrundnummer** : 1612

## BESONDERHEITEN

- ESD-Modell : Elektrischer Widerstand von  $< 35 \text{ M}\Omega$
- hervorragende Bodenhaftung (SRC - Slip Resistance C)
- benzin- und ölresistente Sohle (FO - Resistance to Fuel and Oil)
- volle Sicherheit für wenig Geld
- besonders vielfältig einsetzbar



## SAFETIX

### SOHLEN-HIGHLIGHTS

- vielseitig einsetzbar : griffige Trittfläche für perfekten Halt auch auf glatten Industrieböden
- Breite Passform : für maximalen Komfort
- abgerundete Ferse für ein natürliches Abrollen des Fußes
- prägnanter Absatz : Standfestigkeit auch bei Tätigkeiten auf Leitern

### ANWENDUNGSBEREICHE

- Grünflächen und Straßen, Handwerk, Maschinenbau, langer Einsatz auf harten Laufflächen



## EIGENSCHAFTEN SCHAFT

- **Obermaterial** : Rindnarbenleder, PU-getränkte Lederkappe
- **Zunge** : Rindnarbenleder
- **Innenfutter** : Mesh

## ARTIKEL

- **Name** : Eco-Bestix low S3 ESD
- **Artikelgrundnummer** : 1612



## WEITERE INFORMATIONEN

- **Gewicht** : 609 g (pro Schuh in Größe 42)



## VERPACKUNG

- **von 36 bis 48**
- **Box** 360 x 220 x 135 mm
- **Karton** 680 x 460 x 370 mm  
(10 Boxen pro Karton)

## EIGENSCHAFTEN SOHLE

- **Name** : SAFETIX
- **Material** : Polyurethan / Polyurethan
- **Sohle antistatisch**
- **Reibungskoeffizient (SRA)** :  
Gleiten der Lauffläche nach vorne : 0,40 (Norm  $\geq 0,32$ )  
Gleiten der Ferse nach vorne : 0,40 (Norm  $\geq 0,28$ )
- **Reibungskoeffizient (SRB)** :  
Gleiten der Lauffläche nach vorne : 0,17 (Norm  $\geq 0,18$ )  
Gleiten der Ferse nach vorne : 0,13 (Norm  $\geq 0,13$ )

## EAN-NUMMERN

- |      |               |      |               |
|------|---------------|------|---------------|
| ▪ 36 | 3237154104361 | ▪ 43 | 3237154104439 |
| ▪ 37 | 3237154104378 | ▪ 44 | 3237154104446 |
| ▪ 38 | 3237154104385 | ▪ 45 | 3237154104453 |
| ▪ 39 | 3237154104392 | ▪ 46 | 3237154104460 |
| ▪ 40 | 3237154104408 | ▪ 47 | 3237154104477 |
| ▪ 41 | 3237154104415 | ▪ 48 | 3237154104484 |
| ▪ 42 | 3237154104422 |      |               |

## GRUNDLEGENDE UND ZUSÄTZLICHE ANFORDERUNGEN NACH NORM EN ISO 20345: 2011

<b>A</b> Antistatik (Antistatic)	<b>FO</b> Kraftstoffbeständigkeit (Resistance of Fuel and Oil)	<b>WR</b> Wasserdichtigkeit (Water Resistance)
<b>AN</b> Knöchelschutz (Ankle Protection)	<b>HI</b> Hitzeisolierung (Heat Isolation)	<b>WRU</b> Wasserdichtes Obermaterial (Water Resistant Upper)
<b>CI</b> Kälteisolierung (Cold Isolation)	<b>HRO</b> Verhalten gegen Kontakthitze (Heat Resistance Outsole)	<b>SRC</b> Rutschfestigkeit (SRC=SRA+SRB) (Slip Resistance A/B/C)
<b>CR</b> Schnittfestigkeit (Cut Resistance)	<b>M</b> Mittelfußschutz (Metatarsal Protection)	
<b>E</b> Energieaufnahme (Energy Absorption)	<b>P</b> Widerstand gegen Durchstich (Perforation Resistance)	