

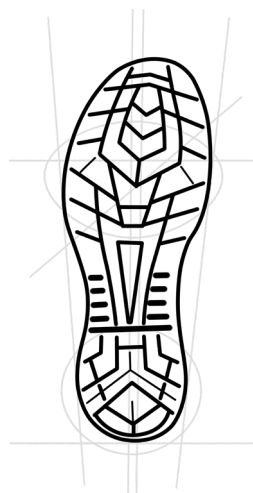


PRODUKTINFORMATIONEN

- **Obermaterial** : wasserabweisende Mikrofaser
- **Innenfutter** : abriebfestes 3D-Mesh
- **Zehenschutzkappe** : Aluminium
- **Zwischensohle** : „Fibre-LS“
- **Sohle** : GENESIS / 2PU
- **Lieferbare Größen** : 35 bis 49 (Weite L)
- **Artikelgrundnummer** : 8091

BESONDERHEITEN

- ohne seitliches Logo - vorbereitet zur Personalisierung
- ESD-Modell : Elektrischer Widerstand von < 35 MΩ
- hervorragende Bodenhaftung (SRC - Slip Resistance)
- benzin- und ölresistente Sohle (FO - Resistance to Fuel and Oil)
- zertifiziert für MEMORYfoam-Einlegesohlen, und OPUS semiorthopädische Einlegesohlen
- geeignet für eine Versorgung mit dem Springer-Einlagen-System nach DGUV Regel 112-191



GENESIS

SOHLEN-HIGHLIGHTS

- angespritzter Spitzenschutz
- Energieabsorption in der Ferse für einen rückfedernden Schub bei jedem Schritt
- eingearbeiteter Absatz
- 2 verschiedene Dichten Polyurethan für eine vollständige Stoßdämpfung
- Sohle für Innenräume und urbane Böden konzipiert, besonders flexibel und haltbar

ANWENDUNGSBEREICHE

- Leichtindustrie, Logistik, Handling, Transport, Elektronik- und Automobilsektor
- **Achtung** : ESD-Schuhe sind nicht geeignet bei Arbeiten an elektrischer Spannung führende Quellen. ESD-Schuhe schützen Gegenstände, nicht den Träger!



EIGENSCHAFTEN SCHAFT

- **Obermaterial** : Mikrofaser
- **Zunge** : hochfestes Textil
- **Innenfutter** : abriebfestes 3D-Mesh

ARTIKEL

- **Name** : Riley low BL S3 ESD
- **Artikelgrundnummer** : 8091



WEITERE INFORMATIONEN

- **Gewicht** : 480g (pro Schuh in Größe 42)

VERPACKUNG

- | | |
|---|---|
| ▪ von 35 bis 44 | ▪ von 45 bis 49 |
| Box 315 x 220 x 125 mm | Box 355 x 235 x 125 mm |
| Karton 635 x 445 x 325 mm
(10 Boxen pro Karton) | Karton 660 x 450 x 360 mm
(10 Boxen pro Karton) |



EIGENSCHAFTEN SOHLE

- **Name** : GENESIS
- **Material** : PU/PU
- **Sohle antistatisch**
- **Reibungskoeffizient (SRA)** :
Gleiten der Lauffläche nach vorne : 0,34 (Norm \geq 0,32)
Gleiten der Ferse nach vorne : 0,37 (Norm \geq 0,28)
- **Reibungskoeffizient (SRB)** :
Gleiten der Lauffläche nach vorne : 0,18 (Norm \geq 0,18)
Gleiten der Ferse nach vorne : 0,15 (Norm \geq 0,13)

EAN-NUMMERN

- | | |
|---------------------------|---------------------------|
| ▪ 35 3237154281352 | ▪ 43 3237154281437 |
| ▪ 36 3237154281369 | ▪ 44 3237154281444 |
| ▪ 37 3237154281376 | ▪ 45 3237154281451 |
| ▪ 38 3237154281383 | ▪ 46 3237154281468 |
| ▪ 39 3237154281390 | ▪ 47 3237154281475 |
| ▪ 40 3237154281406 | ▪ 48 3237154281482 |
| ▪ 41 3237154281413 | ▪ 49 3237154281499 |
| ▪ 42 3237154281420 | |

PERSONALISIERUNG

- auf einer Fläche von 60 x 25 mm kann dieser Schuh auf der Außenseite mit einem Logo versehen werden

GRUNDLEGENDE UND ZUSÄTZLICHE ANFORDERUNGEN NACH NORM EN ISO 20345: 2011

A Antistatik (Antistatic)	FO Kraftstoffbeständigkeit (Resistance of Fuel and Oil)	WR Wasserdichtigkeit (Water Resistance)
AN Knöchelschutz (Ankle Protection)	HI Hitzeisolierung (Heat Isolation)	WRU Wasserdichtes Obermaterial (Water Resistant Upper)
CI Kälteisolierung (Cold Isolation)	HRO Verhalten gegen Kontakthitze (Heat Resistance Outsole)	SRC Rutschfestigkeit (SRC=SRA+SRB) (Slip Resistance A/B/C)
CR Schnittfestigkeit (Cut Resistance)	M Mittelfußschutz (Metatarsal Protection)	
E Energieaufnahme (Energy Absorption)	P Widerstand gegen Durchstich (Perforation Resistance)	