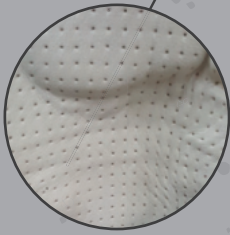




STABILUS[®]
safety footwear

ASPHALT PROFI



DE • Lederfutter
EN • leather lining

Zertifiziert nach ÖNorm Z 1259:2012
certified to ÖNorm Z 1259:2012

WIR STRAHLEN STÄRKE AUS

www.stabilus-safety.de

Artikel 8210 // Halbschuh // S2

Artikel 8211 // Stiefel // S2

DIE LÖSUNG FÜR ARBEITEN AUF HEISSEN FLÄCHEN

- | | |
|------------|--|
| Oberleder | öl- und schmutzabweisendes echtes Leder in Scotchgardqualität, Stärke 2,1 mm |
| Futter | naturbelassenes Orthopädiefutterleder |
| Zehenkappe | hohe, breite FreeToes-Sicherheitszehenkappe aus Stahl, mit flexibler Übergangslippe |
| Fußbett | auswechselbare Fußbetteinlage mit Kugelferse und ausgeprägter Senkfußstütze |
| Brandsohle | echtes Leder, pflanzlich gegerbt, Stärke von 2,4 - 2,7 mm |
| Sohle | Asphaltsohle (Gummi-PUR) gefertigt nach dem patentierten „Sealing Sole Edge System“ Patent Nr. 403677 <ul style="list-style-type: none"> • Nitrilkautschukschale (rutschfest, mikrobe- und säurebeständig, öl- und benzinfest) • Polyurethanschaumkörper (leicht, schockabsorbierend, dauerelastisch) • hoch isoliert mit wärme- und hitzebeständigem Spezialfaserstoff • kontakthitzebeständig bis 300° C nach EN ISO 20345 (HRO) |

Größen 40 - 48

Article 8210 // Low cut // S2

Article 8211 // High cut // S2

THE SOLUTION FOR WORK ON HOT SURFACES

- | | |
|---------------|--|
| Upper leather | oil and dirt resistant genuine leather in Scotchgard quality |
| Lining | sweat absorbing leather lining |
| Toe cap | high, wide FreeToes safety steel toe cap with flexible transition lip |
| Cushion | replaceable cushion inlay with spherical heel and distinct arch support |
| Insole | genuine leather, tanned using plants, thickness 2.4 - 2.7 mm |
| Sole | Asphalt sole (rubber-PUR) produced according to „Sealing Sole Edge System“ under patent nr. 403677. <ul style="list-style-type: none"> • nitrile rubber mould (slip resistant, microbe and acid resistant, oil and fuel resistant) • polyurethane foam body (lightweight, shock absorbent, permanently elastic) • highly insulated with warmth and heat resistant special fibre fabric • contact heat resistant up to 300° C according to EN ISO 20345 |

Sizes 40 - 48