

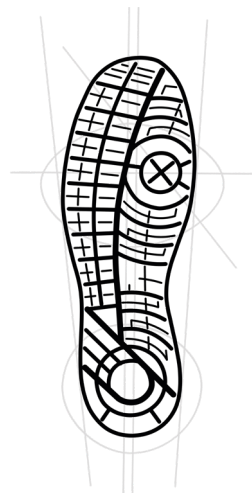


PRODUKTINFORMATIONEN

- **Obermaterial** : luftige, gelochte Mikrofaser
- **Innenfutter** : abriebfestes 3D-Mesh
- **Zehenschutzkappe** : Aluminium
- **Zwischensohle** : „Fibre-LS“
- **Sohle** : STREET / 2PU
- **Lieferbare Größen** : 36 bis 43 (Weite S)
- **Artikelgrundnummer** : 8081

BESONDERHEITEN

- Damenschuh mit schmaler Passform
- ESD-Modell : Elektrischer Widerstand von < 35 MΩ
- hervorragende Bodenhaftung (SRC - Slip Resistance)
- benzin- und ölresistente Sohle (FO - Resistance to Fuel and Oil)
- zertifiziert für MEMORYfoam-Einlegesohlen, und OPUS semiorthopädische Einlegesohlen
- geeignet für eine Versorgung mit dem Springer-Einlagen-System nach DGUV Regel 112-191



STREET

SOHLEN-HIGHLIGHTS

- breite und flache Sohle mit hoher Stabilität auf Innenböden und in städtischen Bereichen
- Stoßdämpfung in der Ferse zum Schutz vor Muskelermüdung
- asymmetrisches Profil mit 3 mm Tiefe für eine höhere Rutschfestigkeit
- 2PU-Sohle : Polyurethan in 2 Dichten für perfekten Komfort

ANWENDUNGSBEREICHE

- Leichtindustrie, Logistik, Handling, Transport, Elektronik- und Automobilsektor
- **Achtung** : ESD-Schuhe sind nicht geeignet bei Arbeiten an elektrischer Spannung führende Quellen. ESD-Schuhe schützen Gegenstände, nicht den Träger!



EIGENSCHAFTEN SCHAFT

- **Obermaterial** : luftige, gelochte Mikrofaser
- **Zunge** : abriebfestes 3D-Mesh
- **Innenfutter** : abriebfestes 3D-Mesh



EIGENSCHAFTEN SOHLE

- **Name** : STREET
- **Material** : PU/PU
- **Sohle antistatisch**
- **Reibungskoeffizient (SRA)** :
Gleiten der Lauffläche nach vorne : 0,42 (Norm $\geq 0,32$)
Gleiten der Ferse nach vorne : 0,40 (Norm $\geq 0,28$)
- **Reibungskoeffizient (SRB)** :
Gleiten der Lauffläche nach vorne : 0,30 (Norm $\geq 0,18$)
Gleiten der Ferse nach vorne : 0,16 (Norm $\geq 0,13$)

ARTIKEL

- **Name** : Faye S1P ESD
- **Artikelgrundnummer** : 8081



WEITERE INFORMATIONEN

- **Gewicht** : 456 g (pro Schuh in Größe 42)

VERPACKUNG

- **von 36 bis 43**
Box 315 x 220 x 125 mm
Karton 635 x 445 x 325 mm
(10 Boxen pro Karton)

EAN-NUMMERN

- | | | | |
|-------------|---------------|-------------|---------------|
| ▪ 36 | 3237154427361 | ▪ 40 | 3237154427408 |
| ▪ 37 | 3237154427378 | ▪ 41 | 3237154427415 |
| ▪ 38 | 3237154427385 | ▪ 42 | 3237154427422 |
| ▪ 39 | 3237154427392 | ▪ 43 | 3237154427439 |

GRUNDLEGENDE UND ZUSÄTZLICHE ANFORDERUNGEN NACH NORM EN ISO 20345: 2011

A Antistatik (Antistatic)	FO Kraftstoffbeständigkeit (Resistance of Fuel and Oil)	WR Wasserdichtigkeit (Water Resistance)
AN Knöchelschutz (Ankle Protection)	HI Hitzeisolierung (Heat Isolation)	WRU Wasserdichtes Obermaterial (Water Resistant Upper)
CI Kälteisolierung (Cold Isolation)	HRO Verhalten gegen Kontakthitze (Heat Resistance Outsole)	SRC Rutschfestigkeit (SRC=SRA+SRB) (Slip Resistance A/B/C)
CR Schnittfestigkeit (Cut Resistance)	M Mittelfußschutz (Metatarsal Protection)	
E Energieaufnahme (Energy Absorption)	P Widerstand gegen Durchstich (Perforation Resistance)	