

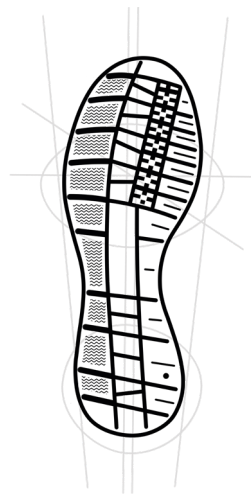


## PRODUKTINFORMATIONEN

- **Obermaterial** : Mikrofaser mit Velourseffekt
- **Innenfutter** : atmungsaktive, perforierte Mikrofaser
- **Sohle** : CASUAL / 2PU
- **Lieferbare Größen** : 35 bis 50 (Weite L)
- **Artikelgrundnummer** : 8130

## BESONDERHEITEN

- auch als Sicherheitsschuh S3 erhältlich
- inklusive LEMAITRE MEMORYfoam-Einlegesohle
- hervorragende Bodenhaftung (SRC - Slip Resistance)
- benzin- und ölresistente Sohle (FO - Resistance to Fuel and Oil)
- zertifiziert für MEMORYfoam-Einlegesohlen, und OPUS semiorthopädische Einlegesohlen
- metallfrei - 0% metal



## CASUAL

### SOHLEN-HIGHLIGHTS

- große Auftrittfläche für optimal Stabilität
- federt Stöße ab und schont Rücken und Gelenke
- Sohle entwickelt für industrielle und urbane Untergründe
- profilierte Sohle für verstärkte Haftung
- extra flexible und leichte Sohle

### ANWENDUNGSBEREICHE

- Dienstleistungsunternehmen, Handwerk, Management, Logistik, Kundendienst, Vertrieb Transport, Behörden und Verwaltungen
- Für Tätigkeiten, bei denen kein Durchtrittschutz und kein Schutz vor Stößen oder Quetschungen vorgeschrieben ist.



## EIGENSCHAFTEN SCHAFT

- **Obermaterial** : Mikrofaser mit Velourseffekt
- **Zunge** : wasserabweisende Mikrofaser
- **Innenfutter** : atmungsaktive, perforierte Mikrofaser



## EIGENSCHAFTEN SOHLE

- **Name** : CASUAL
- **Material** : PU/PU
- **Sohle antistatisch**
- **Reibungskoeffizient (SRA)** :  
Gleiten der Lauffläche nach vorne : 0,34 (Norm  $\geq 0,32$ )  
Gleiten der Ferse nach vorne : 0,31 (Norm  $\geq 0,28$ )
- **Reibungskoeffizient (SRB)** :  
Gleiten der Lauffläche nach vorne : 0,22 (Norm  $\geq 0,18$ )  
Gleiten der Ferse nach vorne : 0,20 (Norm  $\geq 0,13$ )

## ARTIKEL

- **Name** : Derby marine 02
- **Artikelgrundnummer** : 8130



## WEITERE INFORMATIONEN

- **Gewicht** : 400 g (pro Schuh in Größe 42)

## VERPACKUNG

- **von 35 bis 43**  
**Box** 316 x 204 x 121 mm  
**Karton** 635 x 445 x 325 mm  
(10 Boxen pro Karton)
- **von 44 bis 50**  
**Box** 345 x 230 x 122 mm  
**Karton** 635 x 485 x 355 mm  
(10 Boxen pro Karton)

## EAN-NUMMERN

- |      |               |      |               |
|------|---------------|------|---------------|
| ▪ 35 | 3237154495353 | ▪ 43 | 3237154495438 |
| ▪ 36 | 3237154495360 | ▪ 44 | 3237154495445 |
| ▪ 37 | 3237154495377 | ▪ 45 | 3237154495452 |
| ▪ 38 | 3237154495384 | ▪ 46 | 3237154495469 |
| ▪ 39 | 3237154495391 | ▪ 47 | 3237154495476 |
| ▪ 40 | 3237154495407 | ▪ 48 | 3237154495483 |
| ▪ 41 | 3237154495414 | ▪ 49 | 3237154495490 |
| ▪ 42 | 3237154495421 | ▪ 50 | 3237154495506 |

## GRUNDLEGENDE UND ZUSÄTZLICHE ANFORDERUNGEN NACH NORM EN ISO 20347: 2012

|   |   |  |
|---|---|--|
| <b>A</b> Antistatik<br>(Antistatic)           | <b>E</b> Energieaufnahme<br>(Energy Absorption)                   | <b>WRU</b> Wasserdichtes Obermaterial<br>(Water Resistant Upper)     |
| <b>CI</b> Kälteisolierung<br>(Cold Isolation) | <b>FO</b> Kraftstoffbeständigkeit<br>(Resistance of Fuel and Oil) | <b>SRC</b> Rutschfestigkeit (SRC=SRA+SRB)<br>(Slip Resistance A/B/C) |